

あなたのインスピレーションを未来へ...



システム・キャパシティ

- 1024~ 6144 アウトプット・パラメータ
- 16,000 コントロール・チャンネル (機器数)
- 10,000 キュー
 - * 20マルチ・パート
- 999 キュー・リスト
- 4 x 1000 パレット (インテンシティ, フォーカス, カラー, ビーム)
- 1000 プリセット (パレット)
- 1000 グループ
- 1000 エフェクト
- 99999 マクロ
- 1000 スナップショット
- DVIモニターを2画面、VGAモニター1画面を選択接続可能(解像度1280 x 1024以上)
 - * タッチ・スクリーンをサポート
- ハード・ディスク・ドライブ(SSDをディーラー・オプションで選択可能)
- USBポート x5 (フラッシュ・ドライブ、ポインティング・デバイス、キーボード等)



詳細なセッティングのためにモニターをスキャンする必要はありません。ION及びフェーダー・ウィング上のLCDパネルは、あなたへ必要な情報を即座に提供します。

IONに搭載されたロータリー・エンコーダに触れて、カラー、フォーカス、ゴボを変更するときも、LCDパネルはパワフルにあなたをサポートします。

フレーミング・シャッター機能等を持つ機材を使用する場合でも、機具製造メーカーの機械特性を意識する必要もなく、IONはブレードの入射角及び深度を自動計算し、LCDパネルに情報を表示します。

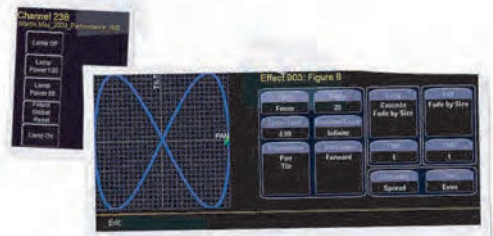
プログラミング・キーパッドは、頻繁に用いられる機能をハード・キーとして装備し、キーを探すことに時間を割く必要はありません。

皆様の御要望に沿って製品化されたIONは、ワーク・スペースを自在にレイアウトする事を可能にする、コンパクト設計としました。

システムを拡張する必要がある場合でも、IONには4つまでの外部機器接続と多くのゲートウェイ機器接続を可能にしています。

チャンネル・フェーダー、サブマスター、プレイバック・フェーダーを自由にレイアウトすることにより、優れた操作環境を提供します。

あなたの作成したデータは、リモート・ビデオ・インターフェース、あるいはPC上のIONクライアント・ソフトウェアで拡張することで、デザイナー及び舞台監督にネットワーク環境を提供する事も可能となり、プログラミング時間の効率化が可能となります。



IONプラットフォームは、EOSソフトウェアに基づいて設計され、その操作は単純(Channel @ Full)にスタートし、照明装置をコントロールするために必要とする機能を瞬時に拡張します。

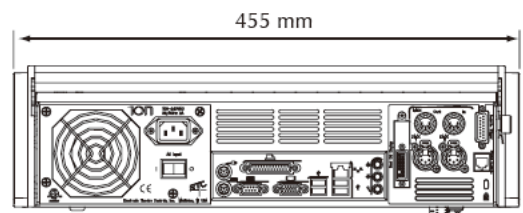
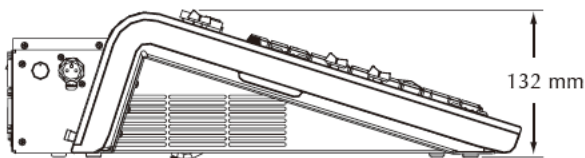
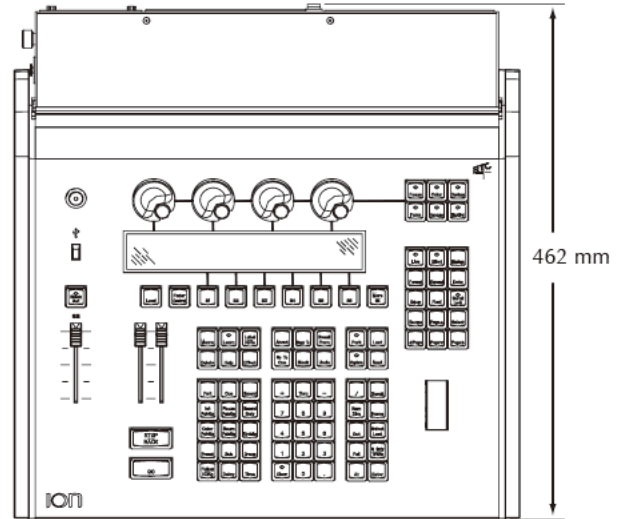
強力なソフトウェアに搭載されたエフェクト機能は、プリセットを含むパレット内容を参照したステップ再生を容易にし、波形再生では、スクリーンへの直接描写でシームレスな動作を実現します。

カラー・ミキシング機能を持つ機材の色を変更するために、ポピュラー・メーカー全てのカラーを、カラー・ピッカー表示画面上に配置することにより、直感的な瞬時の変更を可能にしています。

PHISICAL

ION Dimensions

	高さ	幅	奥行	重量
	mm	mm	mm	kg
ION	132	455	462	9.23
ION シッピング・コンテナ	432	1118	762	10.61



ACCESSORIES

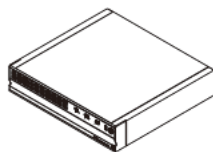


リモート・プロセッサ・ユニット (RPU)

リモート・プロセッサ・ユニットは、追加のバックアップ・オプション及び単独の再生機能を提供。前面パネルにて、ユーザによる設定が可能。ビデオ・ポート及びUSBインターフェースは、機器のコントロールをサポート。

クライアント・ソフトウェア・キット

クライアント・ソフトウェア・キットは、ネットワーク上のサード・パーティ・コンピューターのアクセスを可能にする dongle と共に、オフ・ライン・イメージのソフトウェアCDを付属。インストール後、このステーションはリモート・ディスプレイがプログラミング装置として運用可能。

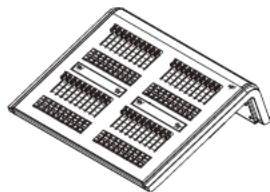


リモート・ビデオ・インターフェース (RVI)

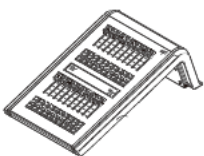
2つのDVIビデオ・ポートは、デザイナー、アシスタント・デザイナー、舞台監督にワーク・ステーションを供給。

ユーザ設定が可能な前面パネル・コントロール、及びUSBインターフェースは現場制御が可能。

2 x 20 Fader Wing



2 x 10 Fader Wing



1 x 20 Fader Module



フェーダー・ウィング

フェーダー・ウィングは、手動のサブマスター・フェーダーを提供し、任意の制御装置に接続することができます。



株式会社 剣プロダクションサービス

〒223-0057

横浜市港北区新羽町1166

TEL:045-547-2288 FAX:045-547-2221

Web: www.kenpro-inc.com

KEN PRODUCTION SERVICES INC.